

Sondeo a laboratorios farmacéuticos 2016

Informe de resultados

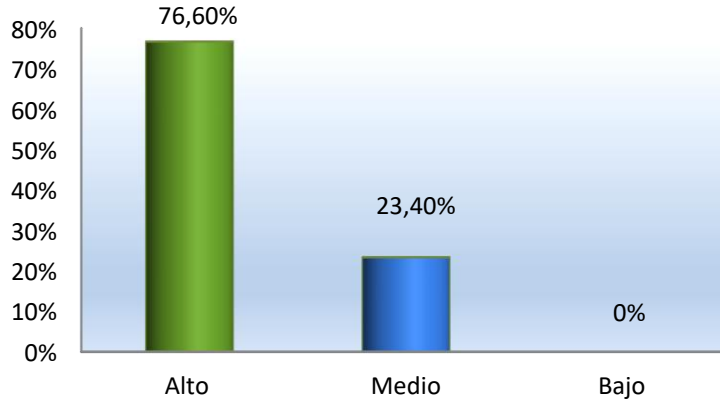
Principales resultados del sondeo de opinión 2016 realizado por SIGRE a los laboratorios farmacéuticos

- El sondeo realizado por SIGRE en 2016 a los laboratorios adheridos responde al compromiso de la entidad de conocer y dar respuesta a las expectativas y demandas de la industria farmacéutica.
- Se trata del séptimo sondeo de similares características que se realiza para evaluar el grado de satisfacción con la actividad de SIGRE y la calidad del servicio que la entidad les presta.
- La cifra total de laboratorios representados en la muestra, bien de forma individual o integrados en grupos farmacéuticos, ha ascendido a 59.
- Como en anteriores ocasiones, se ha preservado el anonimato y la confidencialidad de los encuestados para facilitar una respuesta espontánea y transparente.

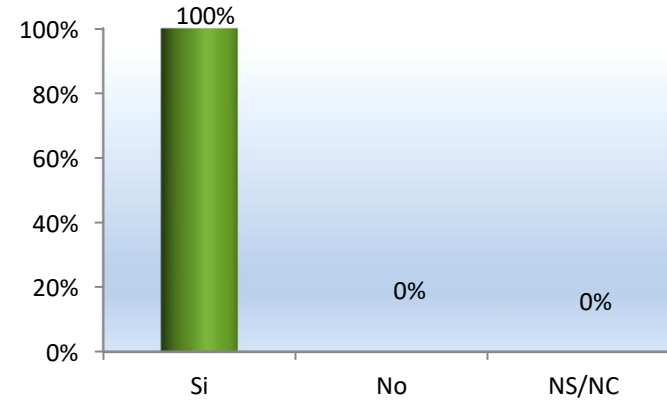


Principales resultados del sondeo de opinión 2016 realizado por SIGRE a los laboratorios farmacéuticos

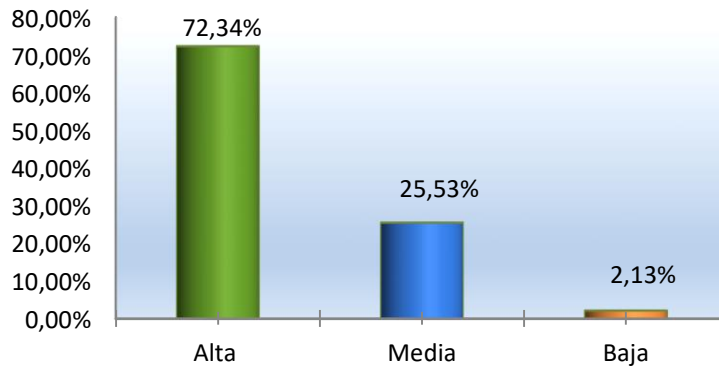
Nivel de satisfacción general en la relación de los laboratorios farmacéuticos con SIGRE



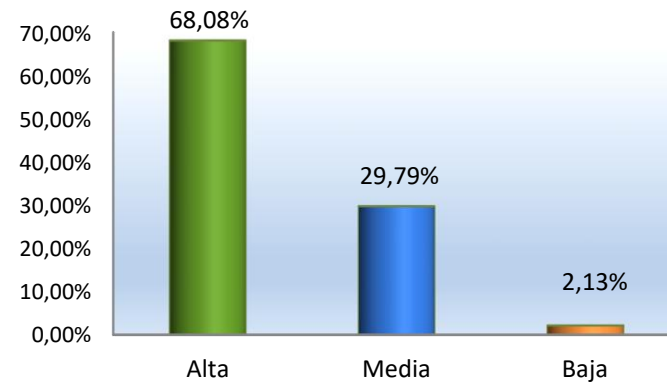
¿Considera la industria farmacéutica que SIGRE realiza una gestión responsable?



La CALIDAD de información que los laboratorios adheridos reciben de SIGRE es calificada de ...

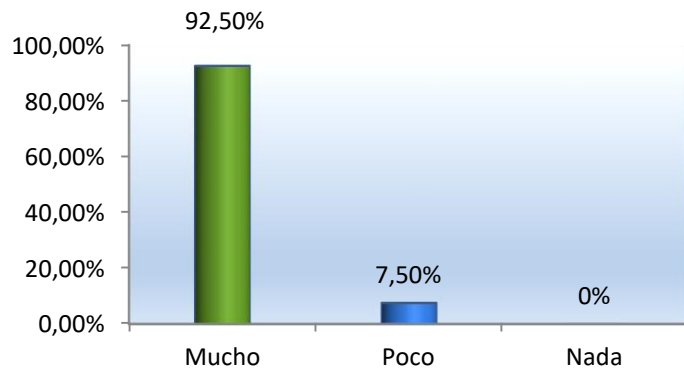


La CANTIDAD de información que los laboratorios adheridos reciben de SIGRE es calificada de ...

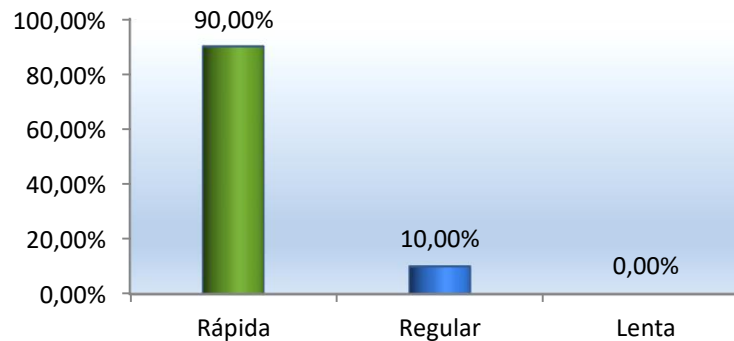


Principales resultados del sondeo de opinión 2016 realizado por SIGRE a los laboratorios farmacéuticos

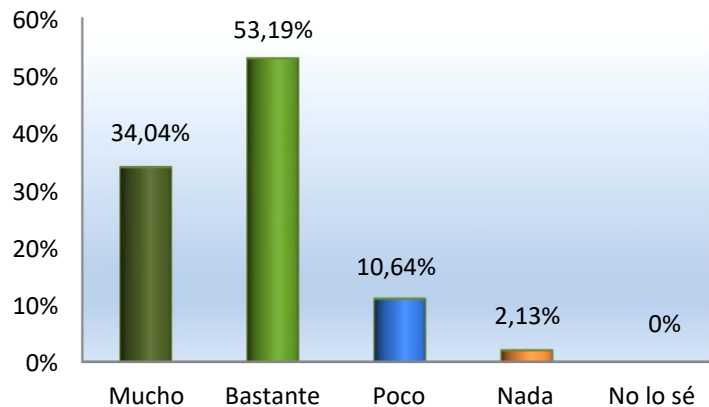
¿Le ha sido útil la respuesta proporcionada por SIGRE ante una consulta realizada por su laboratorio?



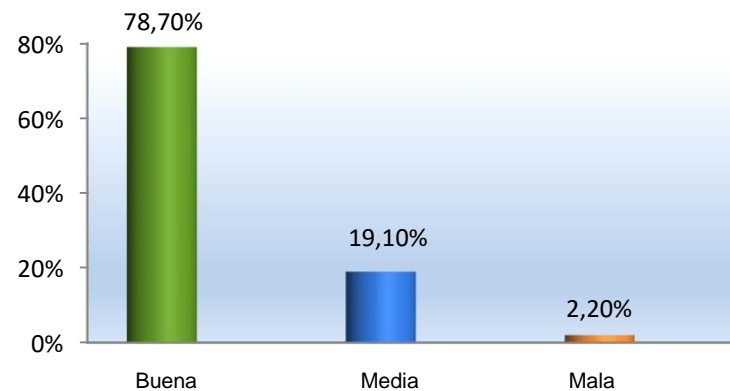
El tiempo de respuesta de SIGRE a las consultas realizadas por los laboratorios es:



La actividad de SIGRE contribuye a mostrar públicamente el compromiso de la industria farmacéutica con el medio ambiente

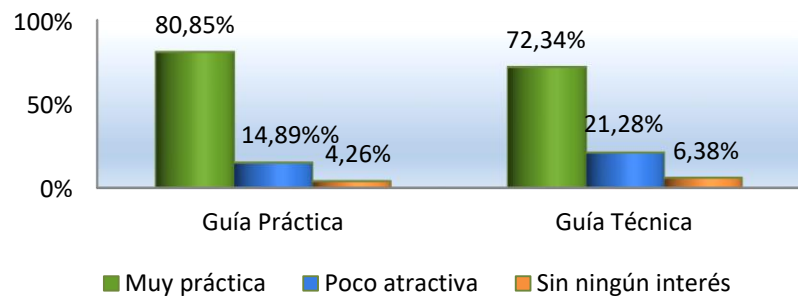


La información que reciben por parte de SIGRE para cumplimentar el "Formulario SIGRELAB Web" es:

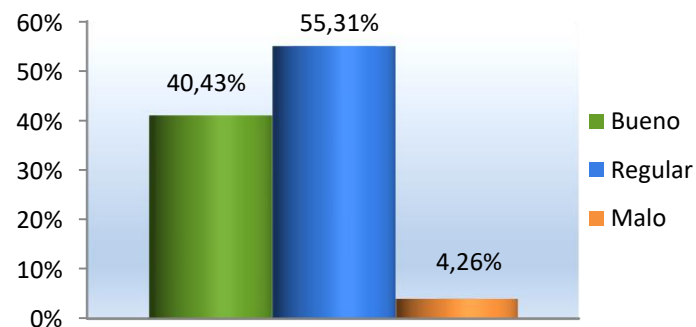


Principales resultados del sondeo de opinión 2016 realizado por SIGRE a los laboratorios farmacéuticos

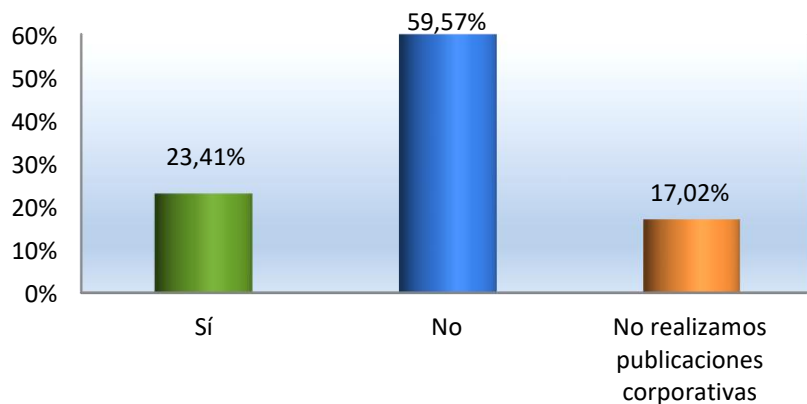
El contenido y la información que proporcionan la Guía Práctica y la Guía Técnica de Ecodiseño en envases farmacéuticos de SIGRE, es:



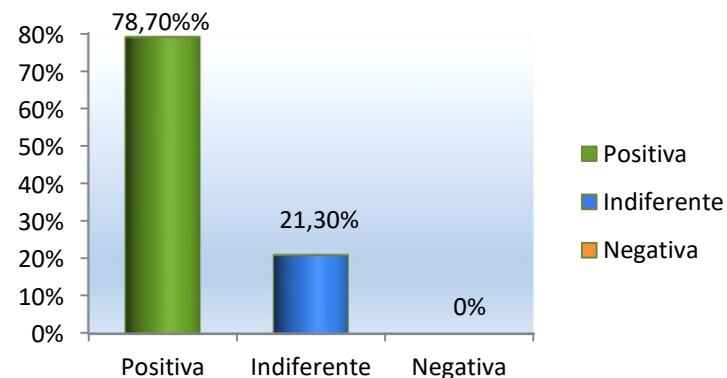
El grado de conocimiento que los empleados de los laboratorios farmacéuticos tienen sobre la actividad de SIGRE es, en opinión de los encuestados:



¿Se incluye información relativa a SIGRE en las publicaciones corporativas de su laboratorio?

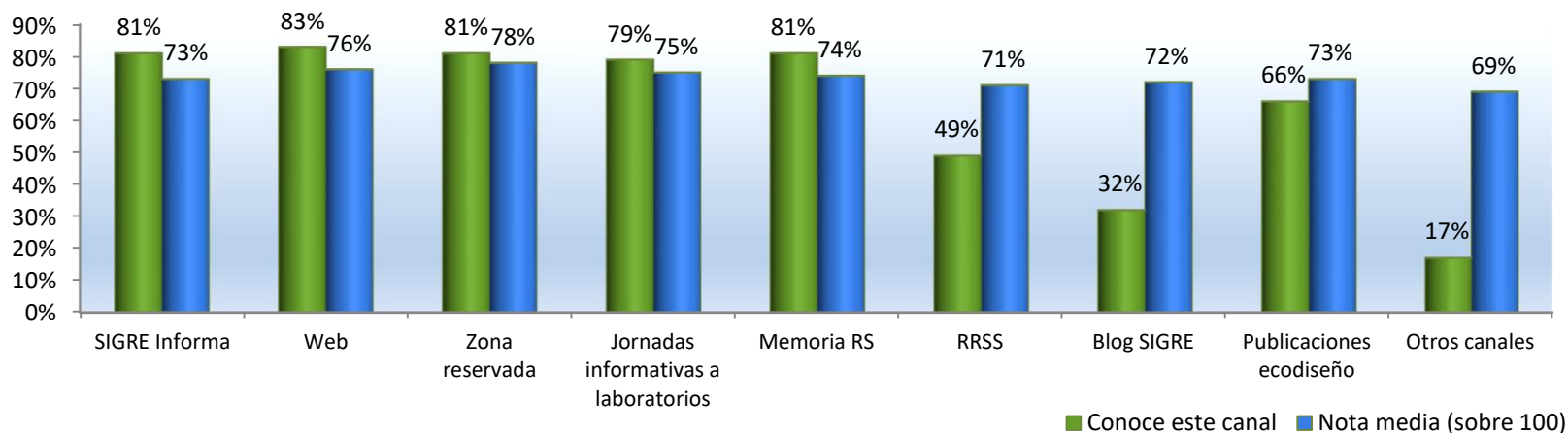


¿Qué valoración hace del establecimiento de políticas de Responsabilidad Social Corporativa en el seno de su organización?

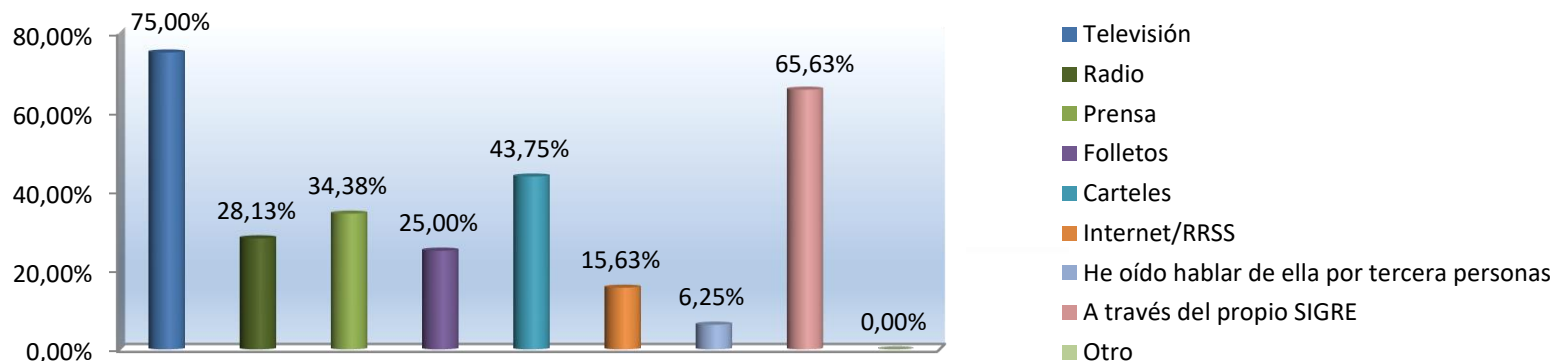


Principales resultados del sondeo de opinión 2016 realizado por SIGRE a los laboratorios farmacéuticos

Además de la comunicación directa con nuestros diferentes Departamentos, ¿qué otros canales conoce para obtener información sobre SIGRE o sobre los diferentes servicios que presta a los laboratorios? ¿Cómo los valora?



¿A través de qué medios ha visto o escuchado las Campañas de Comunicación y Sensibilización de SIGRE?



Principales conclusiones

- El nivel general de satisfacción con SIGRE de los responsables de medio ambiente de los laboratorios adheridos es alto para un 76,60% de los encuestados. Ningún encuestado lo ha valorado como bajo.
- El 100% de los encuestados estima que SIGRE realiza una gestión responsable.
- Para 9 de cada 10 laboratorios, la capacidad de respuesta a las demandas de información realizadas a SIGRE es "rápida". El porcentaje aumenta a un 92,5% en su calificación sobre la "utilidad" de la respuesta recibida.
- El 55% de los encuestados considera regular el grado de conocimiento que los empleados de los laboratorios tienen sobre la actividad de SIGRE y casi el 60% de los laboratorios no incluye información relativa a SIGRE en sus publicaciones corporativas.
- 8 de cada 10 laboratorios (78,70%) afirman que la información que reciben de SIGRE para confeccionar la DAE, a través del Formulario SIGRELAB web, es buena.
- El 87,23% de los encuestados cree que la actividad de SIGRE contribuye "mucho" (34,04%) o "bastante" (53,19%) a mostrar públicamente el compromiso de la industria farmacéutica con el medio ambiente.
- La edición y contenido de la Guía Práctica y de la Guía Técnica de ecodiseño en envases farmacéuticos es bien valorada por los responsables de medio ambiente.
- Las políticas de RSC que emprende la industria farmacéutica se consideran positivas para el 78,70% de los responsables de medio ambiente.



Medicamento y Medio Ambiente

Calle María de Molina, 37, 2ª planta, 28006, Madrid

sigre@sigre.es • 91 391 12 30 • www.sigre.es

