

A large background image showing four children of diverse ethnicities playing on a beach. They are wearing white t-shirts and blue jeans. One child is holding a bouquet of flowers. The scene is bright and sunny, with waves visible in the background.

# Estructura de la Memoria

- 09 Introducción
- 10 Estructura de la Memoria RS 2009
- 12 Calificación de la Memoria
- 13 Difusión de la Memoria

# Introducción

La presente Memoria correspondiente al ejercicio 2009 es la primera Memoria de Responsabilidad Social Corporativa elaborada por SIGRE, aunque desde el año 2002 la entidad edita y difunde una Memoria de Actividades entre todos sus grupos de interés que recoge las principales actuaciones desarrolladas por SIGRE para contribuir al cuidado del entorno y a fomentar un uso responsable de los medicamentos.

A lo largo de los tres últimos años, SIGRE ha ido mejorando y ampliando la información anual sobre sus actividades y sus resultados, incorporando progresivamente un mayor número de indicadores de desempeño en materia ambiental, social y económica.

Así, esta Memoria de Responsabilidad Social es el fruto de la experiencia adquirida en anteriores publicaciones y pretende ser el principal vehículo a través del cual nuestros stakeholders puedan conocer y valorar el grado de compromiso de SIGRE con la responsabilidad.

Esta Memoria se ha preparado siguiendo la Guía para la Elaboración de Memorias de Sostenibilidad de GRI (Global Reporting Initiative) en su versión G3 de 2006, habiéndose incluido en ella los principales indicadores representativos de la sostenibilidad de la entidad.

Para presentar la información en este documento aplicamos los principios de materialidad, participación de los grupos de interés, contexto de sostenibilidad y exhaustividad.

Asimismo, SIGRE ha adquirido el compromiso interno de elaborar este documento con periodicidad anual.



# Estructura de la Memoria

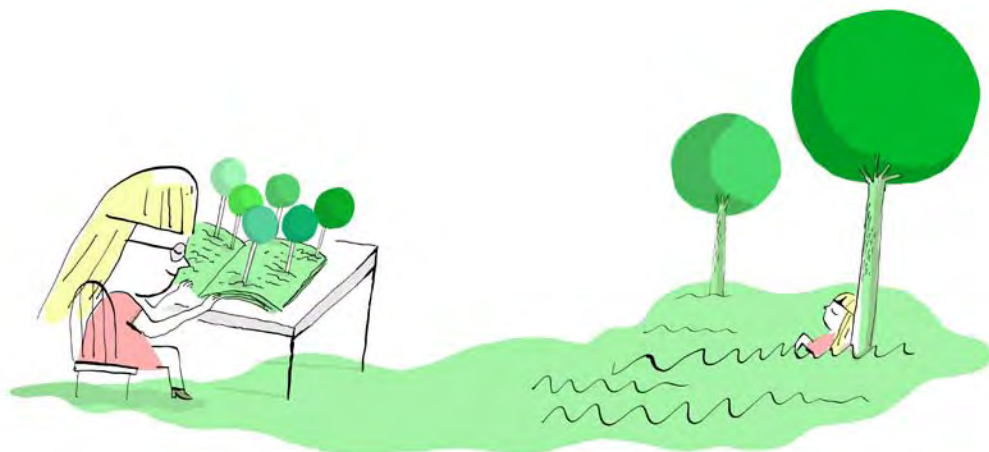
La presente Memoria RS 2009, da una visión global del desempeño medioambiental, social y económico de SIGRE en 2009 como Sistema Integrado de Gestión del sector farmacéutico.

Con la finalidad de asegurar la calidad y transparencia de la información, incluida su correcta presentación, se ha pretendido presentar ésta de una manera equilibrada, clara, precisa, que permita su comparación y que sea fiable.

Los datos proporcionados responden a una serie de contenidos recogidos de diversas fuentes, entre las que debe destacarse los distintos Departamentos que conforman la entidad, la Guía GRI, los resultantes de imperativos legales y determinados indicadores de elaboración propia por considerarlos necesarios a la hora de ajustarlos al principio de materialidad.

Pese a que no existen otras empresas u organizaciones que desarrollen la misma actividad que SIGRE (administración de un sistema de gestión de residuos de envases y restos de medicamentos de origen domiciliario en España), se ha incluido un índice detallado haciendo referencia, para cada contenido/indicador de la Guía G3, al apartado o apartados de la Memoria donde **dicha información se puede localizar**.

Aunque la sociedad es el principal artífice y beneficiario de la actividad de SIGRE, se ha optado por crear un capítulo específico por cada grupo de interés de relevancia para la entidad, estructurado conforme a la manera en que SIGRE se relaciona con cada uno de ellos.





Mediante los diversos planes estratégicos elaborados por SIGRE, se han identificado los contenidos relevantes para la entidad y para sus públicos claves, incluyéndolos en este informe.

La base de este análisis de materialidad es [el diálogo con los grupos de interés](#) lo que nos permite detectar oportunidades de mejora y priorizar los contenidos de nuestros Informes.

De cara al año 2010, SIGRE afrontará el reto de establecer una línea de diálogo con todos sus grupos de interés (enmarcada dentro de lo que será su Plan Estratégico de RSC 2010-2012), con el fin de obtener información sobre la opinión de estos en relación con el modelo de gestión responsable y la Memoria de Sostenibilidad de SIGRE. En definitiva, SIGRE quiere crecer sobre la base de la participación activa de sus grupos de interés

La Memoria RSC 2009 dedica un capítulo a los 10 principios del Pacto Mundial, estructurado según la tabla de relación elaborada por GRI y Pacto Mundial que establece [la correspondencia entre los indicadores GRI y los 10 principios](#).

El apartado [Informe de Actividades](#), y de manera iterativa respecto a anteriores Memorias de Actividades, recoge los temas claves y mayores impactos producidos por la entidad, al formar éstos parte del núcleo central (*core business*) de la actividad de SIGRE y al poder ejercer un influencia sustancial en las evaluaciones y decisiones de los grupos de interés, y viceversa.

# Calificación de la Memoria



SIGRE autocalifica su Memoria como nivel A, dado que aporta información de los enfoques para las dimensiones económica, social y medioambiental, así como de todos los indicadores de la Guía G3.

Además, SIGRE ha obtenido la calificación final de Memoria GRI Checked A, tras solicitar a GRI la revisión de este informe.

		De acuerdo con la versión 2002					
		C	C+	B	B+	A	A+
Obligatorio	Auto declarado					<input checked="" type="checkbox"/>	
	Comprobación externa (terceras personas)		Verificación externa de la Memoria		Verificación externa de la Memoria		Verificación externa de la Memoria
Opcional	Comprobación GRI						



# Difusión de la Memoria

La Memoria RS 2009 está disponible en formato electrónico en la página web institucional de la entidad [www.sigre.es](http://www.sigre.es), en el apartado “RSC” que se encuentra ubicado en la propia home o página de inicio.

En anteriores ejercicios, la Memoria de Actividades se distribuía en papel entre más de 1.000 individuos u organizaciones, pero en un ejercicio de responsabilidad medioambiental este año se ha optado por enviar dicho informe en un CD, acompañado de un breve Resumen Ejecutivo.

Asimismo, según se puede leer en el apartado “Contáctanos” de la presente Memoria, cualquier interesado puede enviar sus comentarios sobre la misma al Departamento de Relaciones Institucionales, además de existir la opción de [descargar el formulario en pdf](#) y enviarlo por fax, correo electrónico o correo postal a la siguiente dirección:

SIGRE Medicamento y Medio Ambiente

Príncipe de Vergara, 38

Planta 6ª, piso izqdo

28001 Madrid

Tel. 91 391 12 30

Fax 91 319 72 12

[sigre@sigre.es](mailto:sigre@sigre.es)

