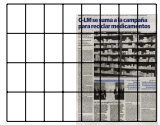


<h1>EL DIA</h1> <p>de Guadalajara</p>	Tirada: 8.250	Sección: -	
	Difusión: 7.500	Espacio (Cm_2): 910	
Guadalajara General	Audiencia: 21.000	Ocupación (%): 100%	
Diaría	28/03/2010	Valor (€): 1.060,00	
		Valor Pág. (€): 1.060,00	Imagen: Si
		Página: 11	

RECICLAJE La nueva entrega se llevará a cabo bajo el título "Receta salud + receta medio ambiente"

C-LM se suma a la campaña para reciclar medicamentos

El objetivo es implicar a los profesionales para que contribuyan a concienciar al ciudadano

El uso responsable de los fármacos es importante para la salud y medio ambiente

EL DÍA C-LM

Durante las próximas semanas, los médicos y pediatras de Atención Primaria y el personal de Enfermería de los centros de salud y consultorios locales de Castilla-La Mancha entregarán a los pacientes que acuden a su consulta una ficha con consejos sanitarios y medioambientales para hacer un uso responsable de los medicamentos.

De esta manera se pretende ampliar la labor de información y asesoramiento que ya vienen realizando los farmacéuticos desde la puesta en marcha de los Puntos SIGRE, sistema diseñado en exclusiva para la recogida a través de las farmacias de los envases y restos de medicamentos de origen domiciliario para su reciclado, con el fin de proteger la salud del ciudadano y el medio ambiente.

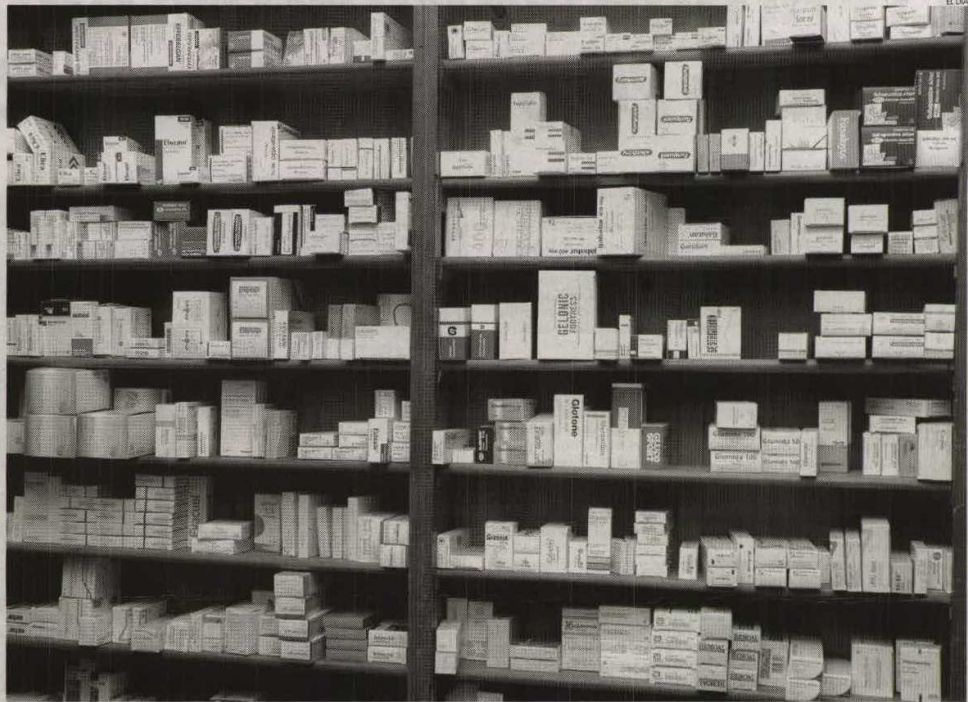
El secretario general del Sescam destacó la apuesta del Gobierno regional por poner en marcha estas iniciativas y ha resaltado la importancia de concienciar y sensibilizar a la población sobre el uso responsable del medicamento en beneficio del Medio Ambiente.

Por su parte, el director general de Calidad y Sostenibilidad Ambiental, Manuel Guerrero, ha manifestado que esta campaña es compatible con los distintos planes de gestión de residuos puestos en marcha por el Gobierno del presidente Barreda, sobre todo por el carácter preventivo de la misma.

Por su parte, el director general de Sigre, Juan Carlos Mampaso, ha indicado que la campaña surge con el fin de implicar a los profesionales sanitarios de los centros de salud y consultorios locales sobre la importancia de informar a la población sobre el uso responsable del medicamento. Además, Mampaso ha destacado que Castilla-La Mancha es una de las Comunidades Autónomas pioneras en implantar esta campaña en todos los dispositivos sanitarios de la región.

CAMPAÑA

La campaña, que se desarrolla bajo el lema "Receta salud+receta medio ambiente", tiene dos fases, la primera de ellas orientada a informar al colectivo sanitario del funcionamiento y objetivos



Los puntos Sigre recogen a través de las farmacias los envases y resto de medicamentos de origen domiciliario.



En 2009 se recogió un 8,3% más

Los últimos datos de Castilla-La Mancha correspondientes a 2009 indican que a través de los Puntos SIGRE ubicados en las farmacias de nuestra Comunidad se recogió una media mensual de 4,96 kilos por cada 1.000 habitantes, un 8,30 por ciento más que el año anterior.

El secretario general del Servicio de Salud de Castilla-La Mancha, José Antonio del Ama, y el director general de Calidad y Sostenibilidad Ambiental, Manuel Guerrero, acompañados

por el director general de SIGRE Medicamento y Medio Ambiente, Juan Carlos Mampaso, y por el vicepresidente del Consejo de Colegios de Farmacéuticos de la región, Julián Creis Márquez, presentaron esta semana esta campaña con la que se pretende implicar a los médicos y profesionales de enfermería para que contribuyan a concienciar a la población de la necesidad de depositar los restos de medicamentos en los puntos SIGRE de las oficinas de farmacia.

SALUD Y MEDIO AMBIENTE

Médicos y enfermeros de los centros de salud de C-LM entregarán una guía con consejos

del SIGRE. Esta información está contenida en la "Guía Medioambiental para un uso responsable del medicamento", que se ha remitido a los médicos y profesionales de enfermería de los centros de salud y consultorios locales. En total se han distribuido a través de las Gerencias de Atención Primaria 3.200 Guías.

SEGUNDA FASE

En la segunda fase se entregará a los pacientes que acuden a los centros de salud una ficha que contiene consejos sanitarios y medioambientales para hacer un uso responsable de los medicamentos. Esta ficha está contenida en el talonario "Consejos sanitarios y medioambientales para un uso responsable del medicamento", que será distribuido entre cada profesional con el fin de que entreguen una ficha a cada paciente que acuda a consulta.

Las Gerencias de Atención Primaria de la región han recibido

DISPOSITIVOS

Castilla-La Mancha es pionera en implantar la campaña en todos los dispositivos sanitarios de la región

2.170 talonarios. En total se han editado y se distribuirán 225.000 fichas. Entre los consejos sanitarios recogidos en estas fichas figura el de tomar los medicamentos siguiendo las indicaciones que den los profesionales sanitarios, en especial respetando la dosis, la forma como se deben tomar y el tiempo de duración del tratamiento, así como la importancia de no tomar medicamentos por nuestra cuenta o aconsejados por terceras personas que no sean profesionales.

RECOMENDACIONES

Asimismo, se hace referencia a la necesidad de mantener las medicinas siempre fuera del alcance de los niños. Por otra parte, en la ficha se recuerda a los ciudadanos la existencia, en todas las farmacias, de un Punto SIGRE donde depositar los restos de medicamentos y sus envases para que puedan recibir un tratamiento medioambiental adecuado.